



**ACCÈS DIFFICILES**



**AÉRIEN**

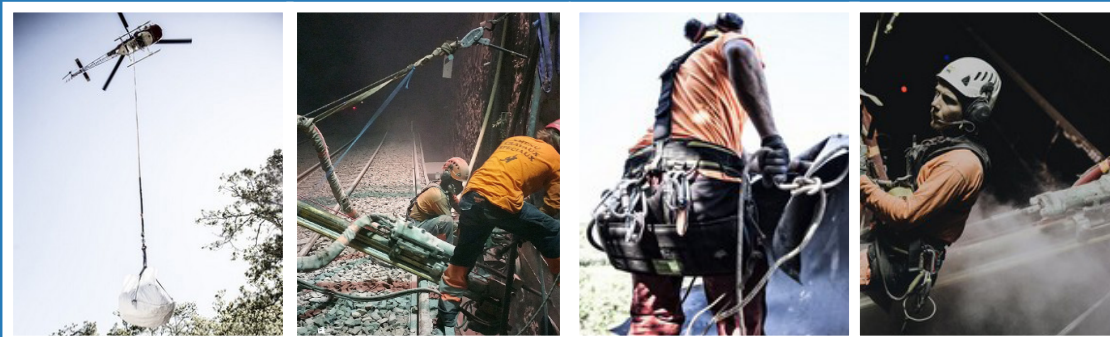


**SOUTERRAIN**



**06 14 11 24 24 [accueilcts@gmail.com](mailto:accueilcts@gmail.com)  
[www.chenutravauxspeciaux.fr](http://www.chenutravauxspeciaux.fr)**



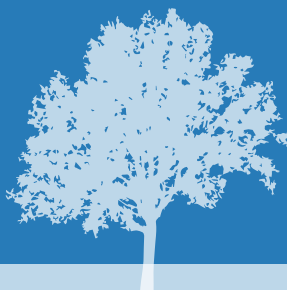


## Une expertise des travaux acrobatiques

**CTS** intervient dans les **travaux en hauteur et d'accès difficiles**.

Nous disposons d'un **matériel adapté et d'outillages spécialisés** afin de répondre pleinement aux différents projets.

Notre **équipe** est **formée et expérimentée**  
**aux techniques d'accès difficiles**  
en accord avec la réglementation en vigueur  
et dans le respect de l'environnement.



[www.chenutrava](http://www.chenutrava)

# Nos ACTIVITÉS

## AQUATIQUE

- Assistance technique
- Enlèvement d'embarcles
- Inspection d'ouvrages
- Maintenance centrales hydroélectriques
- Pilotage d'embarcation

## INDUSTRIE

- Antennes GSM
- Inspection d'ouvrages
- Maintenance
- Métallerie Soudure

## MILIEU CONFINÉ

- Aménagement d'accès conduite forcée, ect...
- Contrôle et inspection
- Topographie

## BÂTIMENT

- Ponts et Bâtiments de grande hauteur
- Dévégétalisation
- Contrôle d'ouvrages
- Intervention sur ouvrages d'art
- Métallerie Soudure

## MICRO-TERRASSEMENT

- Évacuation par hélicoptère
- Mini-Pelle
- Micro-engin
- Ouvrages de puit
- Travaux ferroviaires

## MILIEU NATUREL

- Abattage d'arbre dangereux
- Confortement et purge de parois rocheuses
- Débroussaillage zones escarpées
- Dévégétalisation
- Diagnostic



**CTS** se tient à votre disposition  
afin de trouver ensemble  
la meilleure solution.

**Contactez-nous !**

**SIÈGE SOCIAL**  
Falgayras  
46260 ST JEAN DE LAUR



**06 14 11 24 24**

**accueilcts@gmail.com**



**[www.chenutravauxspeciaux.fr](http://www.chenutravauxspeciaux.fr)**

Siren 520 968 777 RCS de Cahors

Assurance RC Pro EBA Insurance n°FPL 0030

Création Graphique Angélika Nodari  
Crédit Photo ©Chenu Florian ©Diane Barbier

